

Pobreza multidimensional y aplicaciones para un sistema de focalización

Jairo Nuñez

Colombia

Contenido

- Introducción y marco normativo
- Focalización individual
- Focalización geográfica
- Conclusiones

Focalización

- Los recursos son limitados; hay que optimizarlos y priorizarlos.
 - “En términos prácticos, la igualdad absoluta tiene sus límites. No hay país en el mundo con los recursos suficientes para garantizar para todos sus ciudadanos todos los servicios de educación, de salud y de bienestar que podrían ser demandados. En algún determinado momento, la sociedad se ve obligada a delimitar lo que está en capacidad de garantizar”.
(Mokate, 2002:20)
- No queremos filtraciones de subsidios hacia quienes no los necesitan

Marco Normativo

- Ley 60/1993: Introduce la focalización de los servicios sociales: Defínase focalización de subsidios al proceso por el cual se garantiza que el gasto social se asigna a los grupos de población mas pobres y vulnerables.
- Conpes Social 022/1994: Define dos tipos de focalización:
 - Geográfica: para infraestructura, bienes públicos, agua y saneamiento básico (zonas más pobres)
 - Individual: para programas que operan en la provisión de bienes a través de subsidios a la demanda (individuos más pobres en cualquier zona)

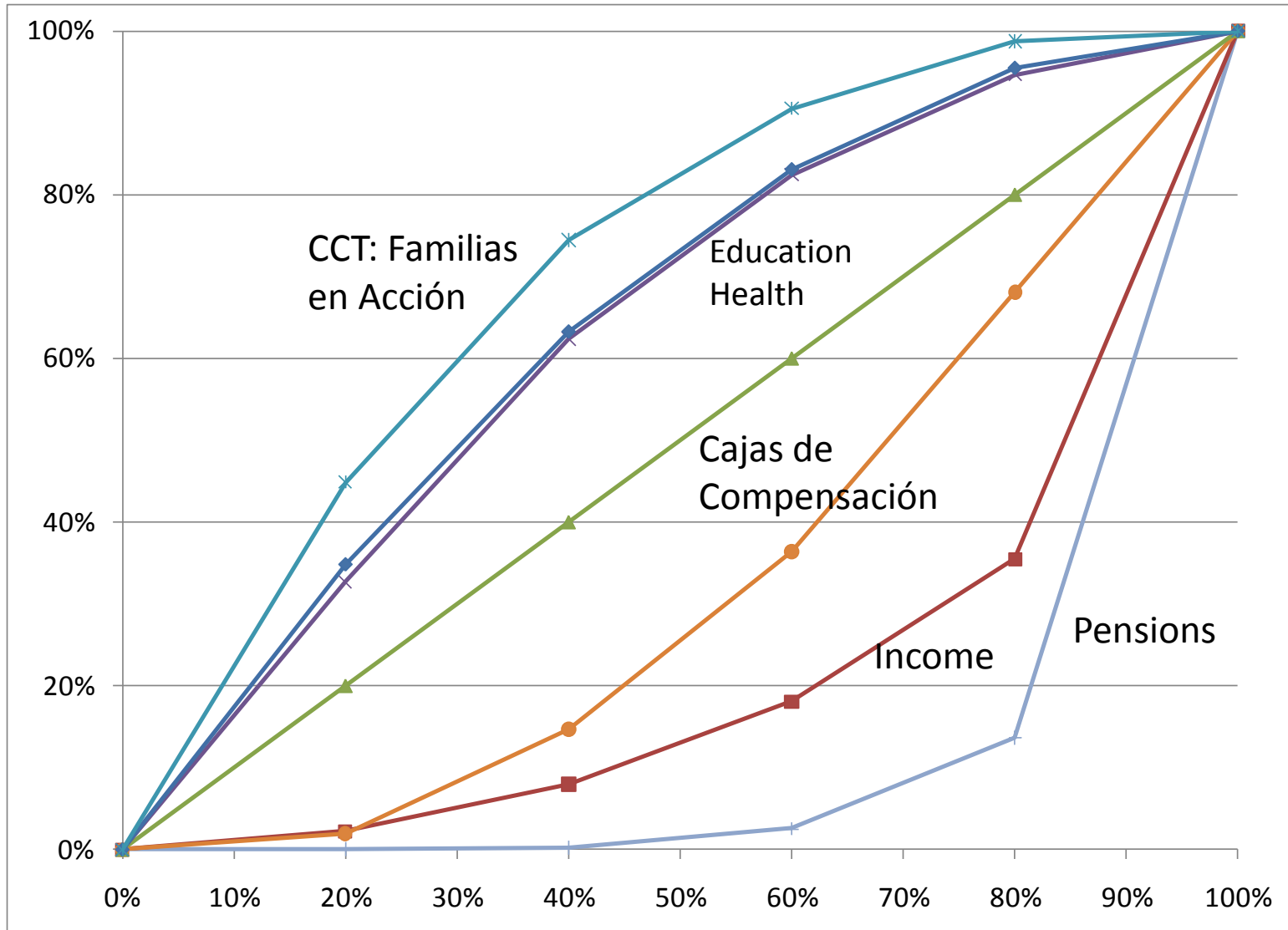
Características de la pobreza y opciones de política

- La pobreza tiene dos componentes:
 - Estructural
 - Pobres hoy, pobres mañana
 - **Asistencia Social (nutrición, educación, activos productivos)**
 - Dinámico (vulnerabilidad)
 - No pobres hoy, pobres mañana
 - Pobres hoy, no pobres mañana
 - **Aseguramiento de riesgos (trabajo, salud)**
- Las opciones de política
 - **Asistencia Social**
 - **Seguridad Social**
- Se requieren diferentes programas, pero integración de éstos. Para optimizarlos-focalizarlos necesitamos índices de pobreza multidimensional y diferentes instrumentos de focalización

Focalización Individual

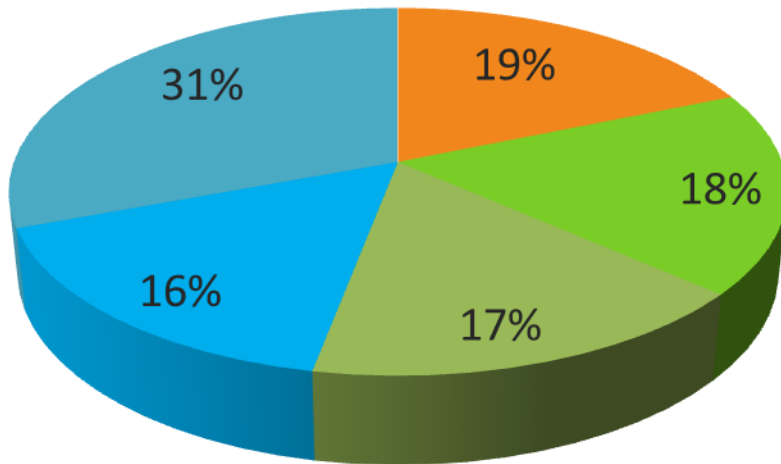
- Actualmente es el instrumento más importante de focalización en Colombia
- Por ser la pobreza dinámica el instrumento lo es y se actualiza cada 3 años
- La recolección de datos se hace por medio de un barrido (censo social)
- La operación es descentralizada a nivel municipal
- Actualmente cubre a 33 millones de personas (70% de la población)

Resultados Distribución

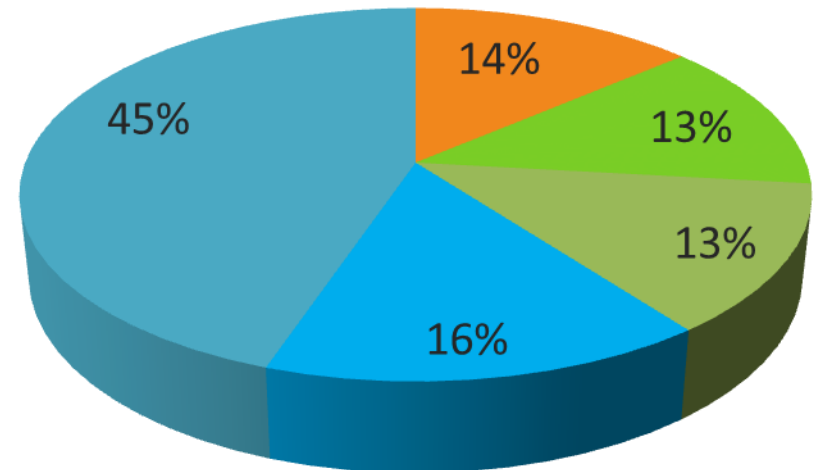


Destino (uso) de los recursos

SUBSIDIOS



SUBSIDIOS CON PENSIONES



■ Quintil 1 ■ Quintil 2 ■ Quintil 3 ■ Quintil 4 ■ Quintil 5

Subsidios: US\$ 15 billions

Programas pro-pobres

Programa	PPP	Programa	PPP
Pensiones	0.13	Gas	1.00
Educación Superior	0.46	Prescolar 0-5	1.17
Vivienda	0.50	Secundaria	1.21
Cajas CF	0.57	Vinculados a Salud	1.22
SENA	0.58	ICBF 0-5	1.32
Alcantarillado	0.67	Primaria	1.36
Teléfono	0.67	Subsidio Alimentación	1.42
Acueducto	0.76	Prescolar 6-7	1.44
Aseo	0.77	Regimen subsidiado	1.49
Energía	0.89	ICBF 6-7	1.75

Un índice de 1 significa que los subsidios se asignan equitativamente. Menor a 1 el subsidios es regresivo. Mayor a 1 significa que el subsidio es pro-pobre: llega a quienes más los necesitan. Actualmente todos los programas que focalizan con SISBEN son mayores a 1.

Total Subsidios

0.77

Focalización geográfica

- No es necesariamente un buen instrumento de focalización individual especialmente en las grandes ciudades.
- Es útil para focalizar infraestructura, servicios públicos (agua) y la asignación de bienes públicos.

IPM Colombia

Educación

Niñez y
juventud

Trabajo

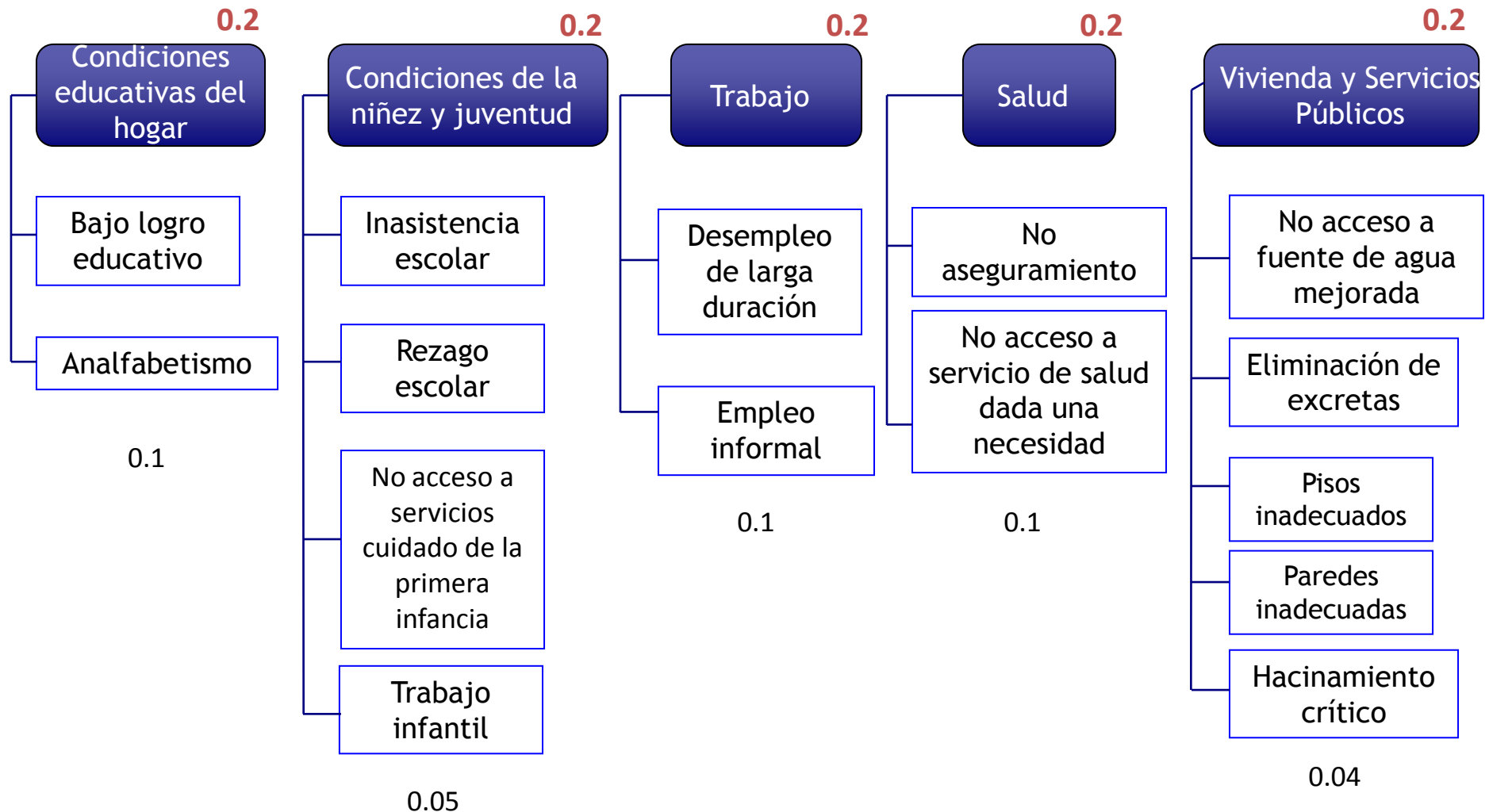
Salud

Vivienda y
Servicios públicos



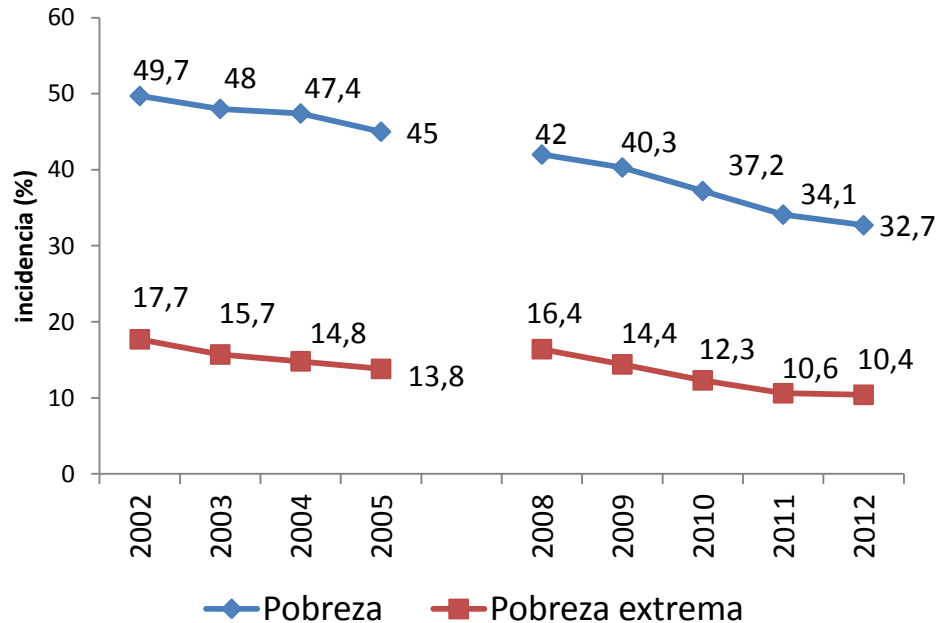
IPM Colombia

Índice de Pobreza Multidimensional:

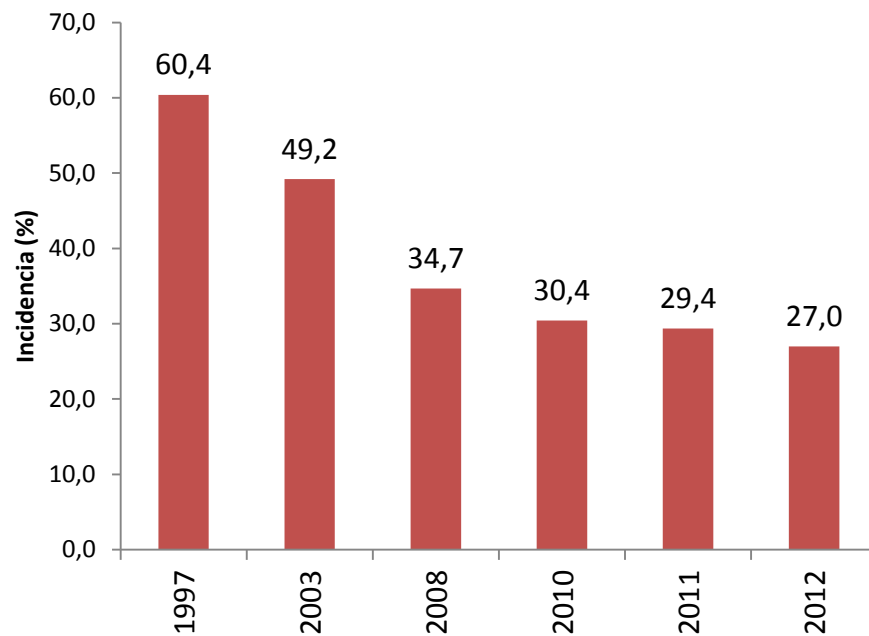


En comparación, la pobreza multidimensional se reduce a mayor ritmo que la pobreza por ingresos

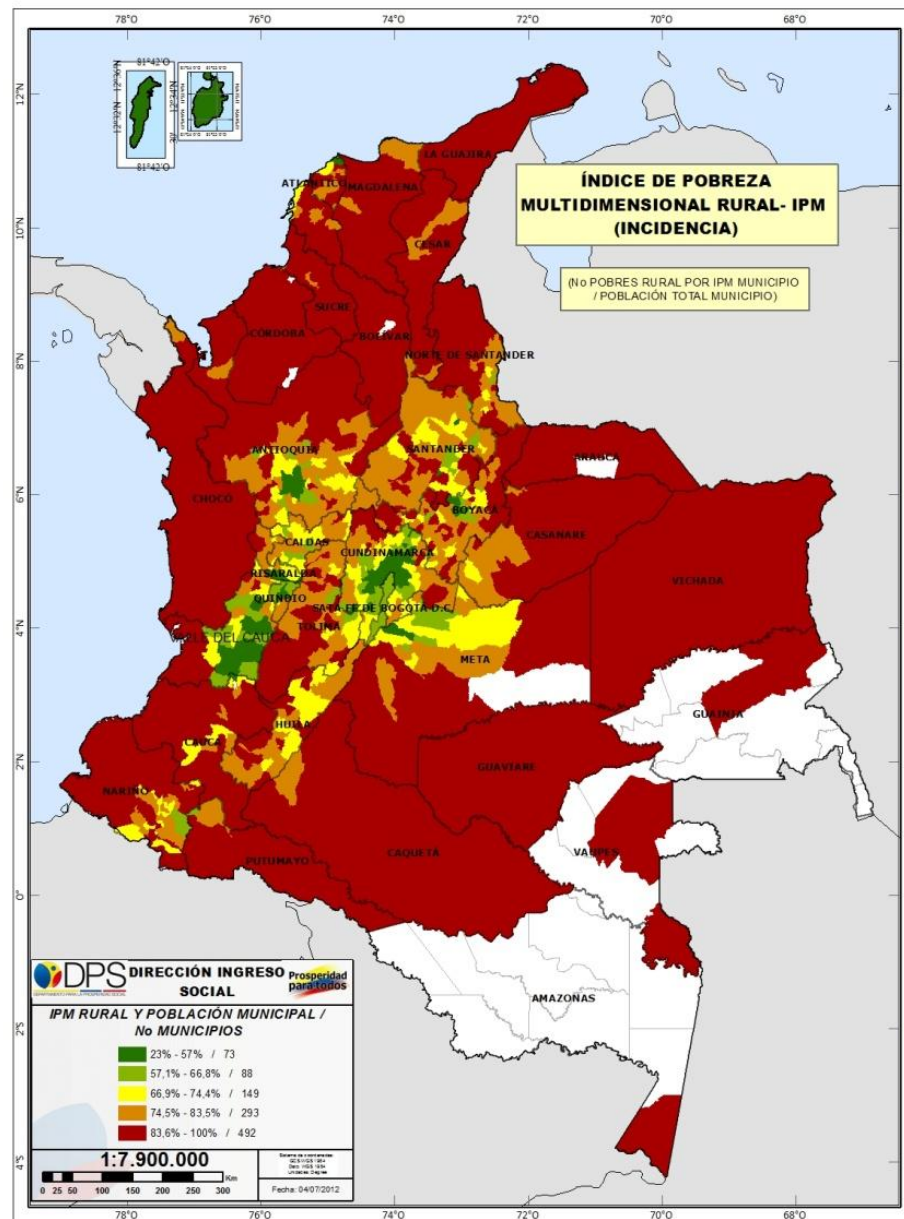
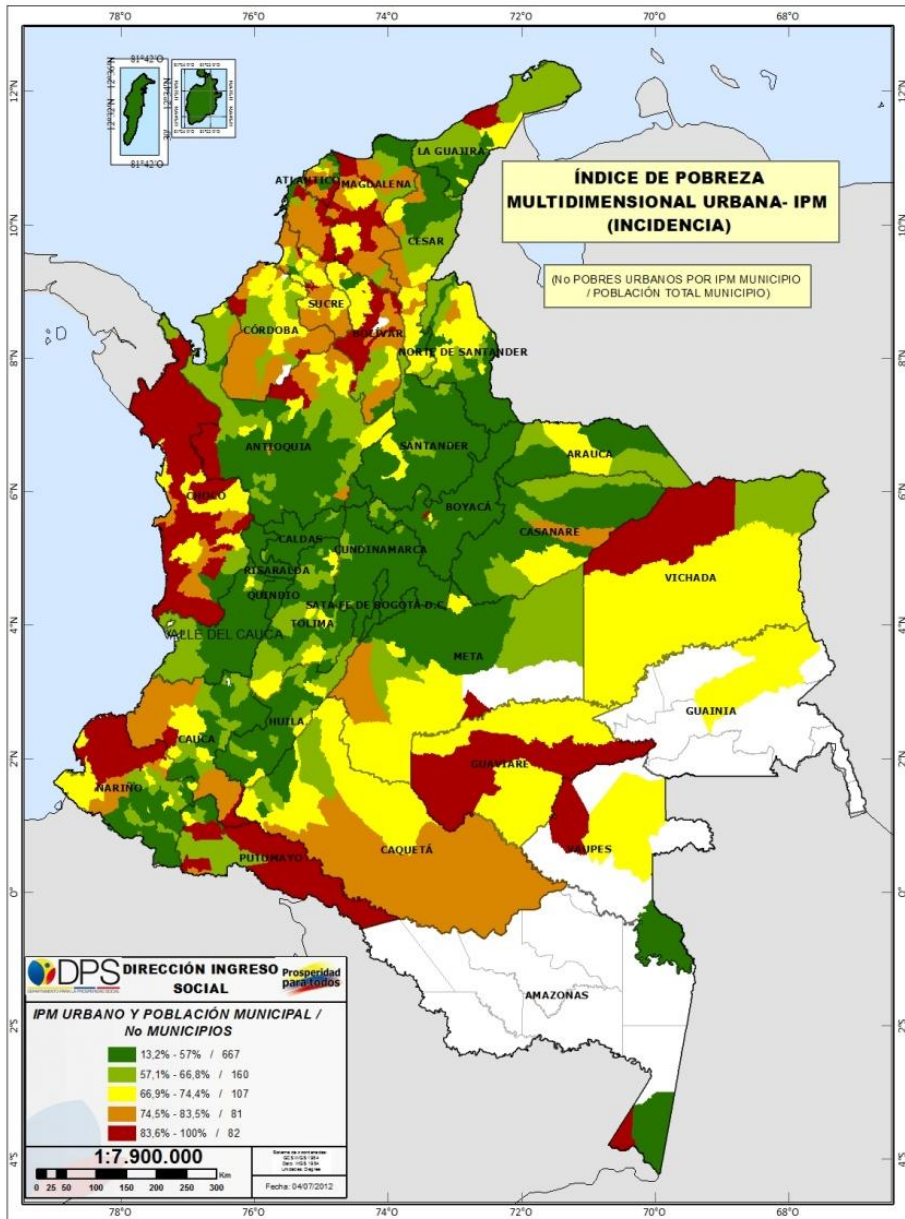
Pobreza y pobreza extrema por ingresos



Pobreza Multidimensional



IPM Municipal Censo 2005



Conclusiones

- Cada programa tiene sus objetivos y requiere de mecanismos de focalización según las dimensiones que desea cubrir
- Se deben establecer puntos de corte de acuerdo al objetivo de política y los recursos
- El marco normativo adecuado con reglas transparentes legitima el instrumento
- La focalización geográfica es útil para atender el lado de la oferta (infraestructura y bienes públicos)
- La focalización individual es útil para los programas que atienden familias e individuos
- Operativamente debe hacerse barridos censales y una revisión periódica
- Fundamental tener un solo sistema de focalización en el país. Lo otro genera distorsiones y problemas de exclusión e inclusión.